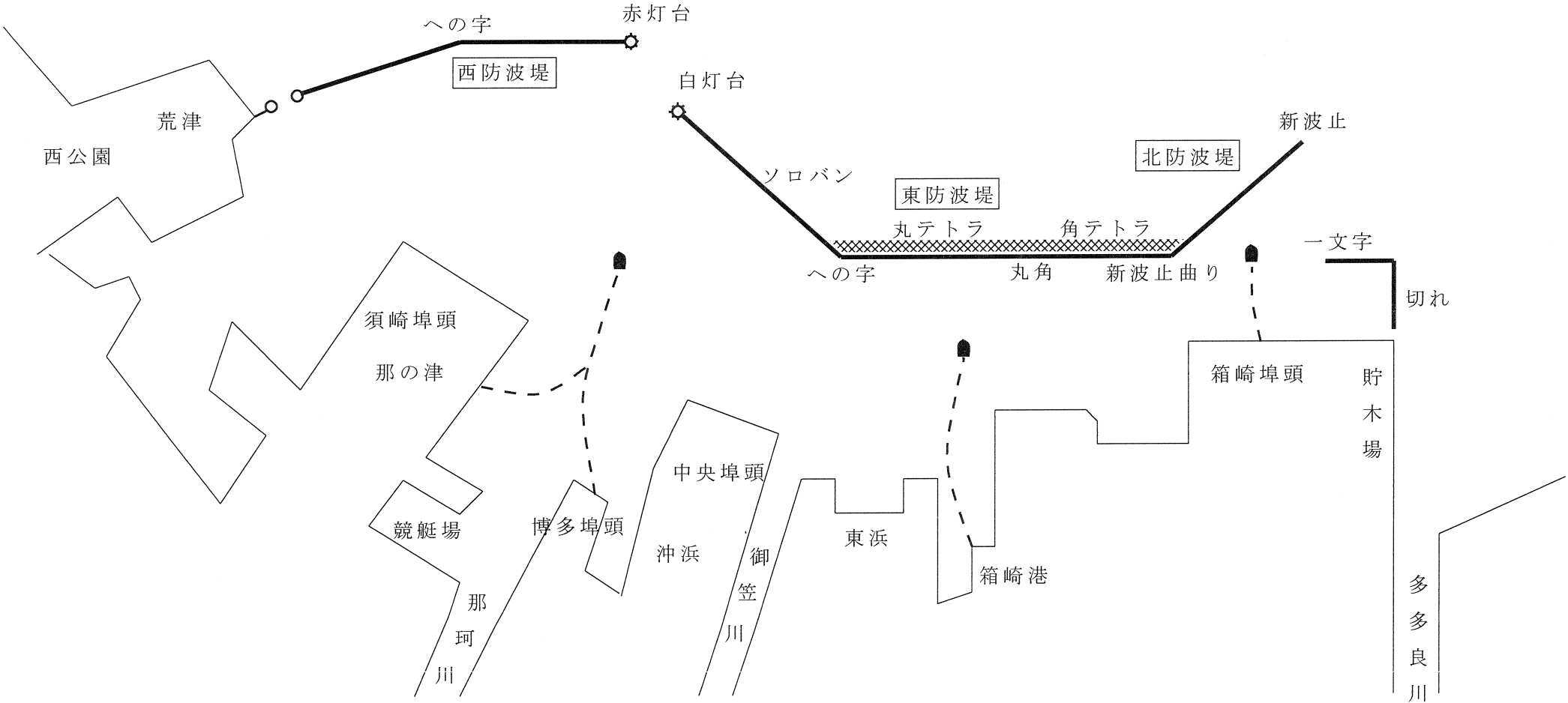
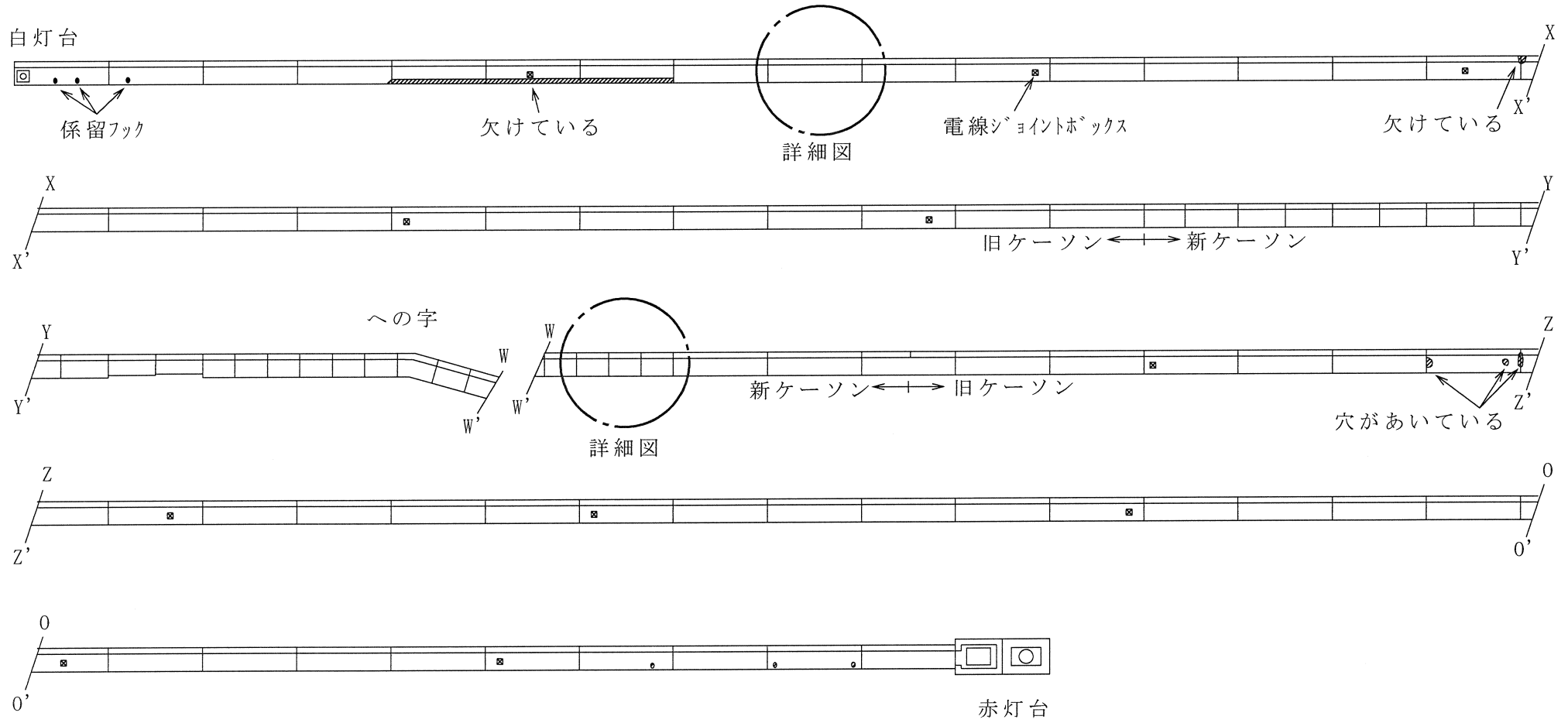


博多湾沖の防波堤 位置図



西防波堤（赤灯台） 1/1000

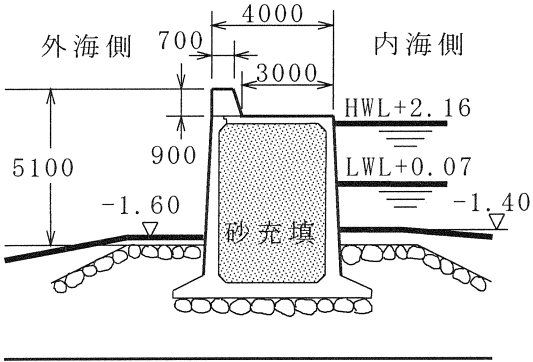
全長 1 1 9 0 m 数字：底レベル（m）



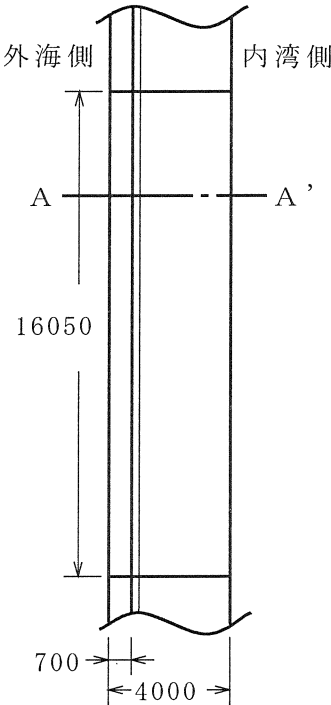
西防波堤（赤灯台） 詳細図

1/250

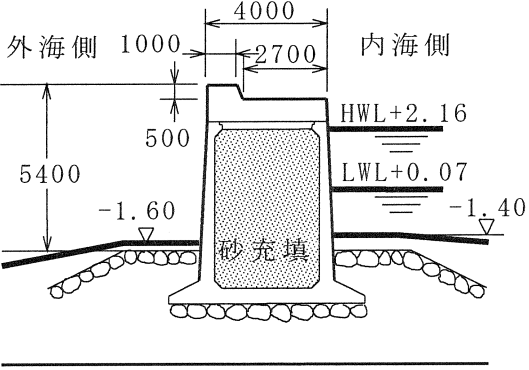
< 断面図 A - A' >



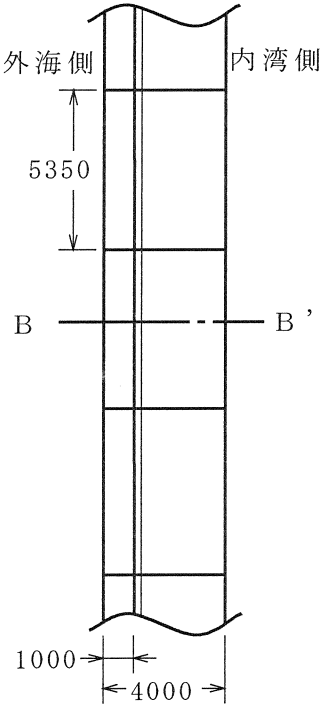
旧ケーソン



< 断面図 B - B' >

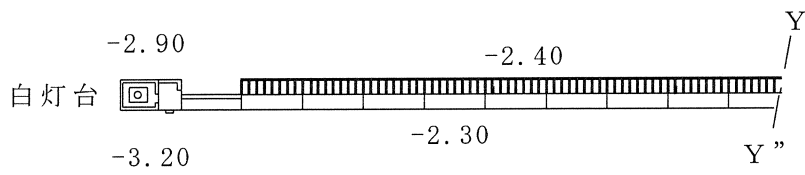
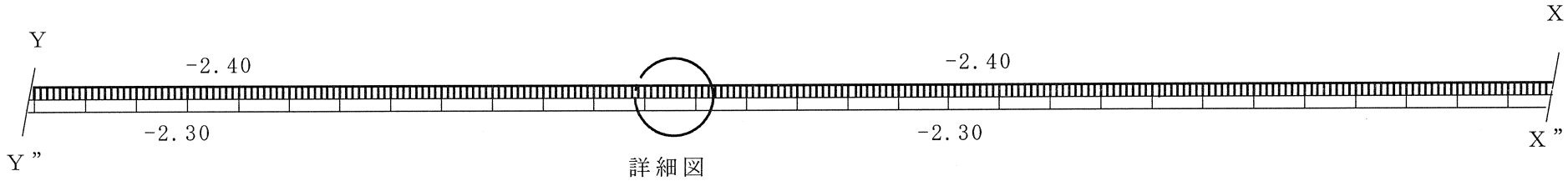
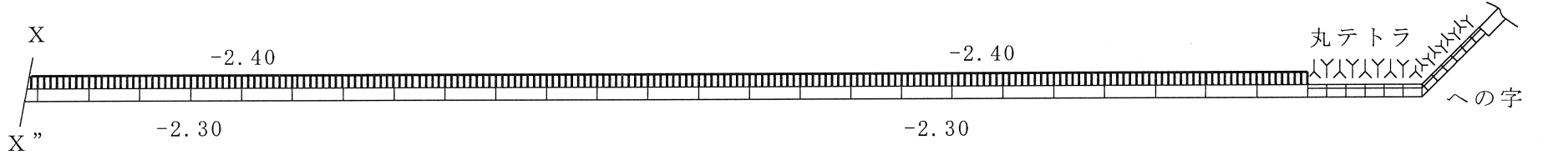
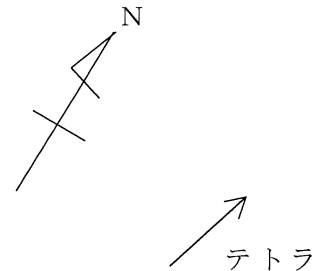


新ケーソン



東防波堤（白燈台・ソロバン） 1/2000

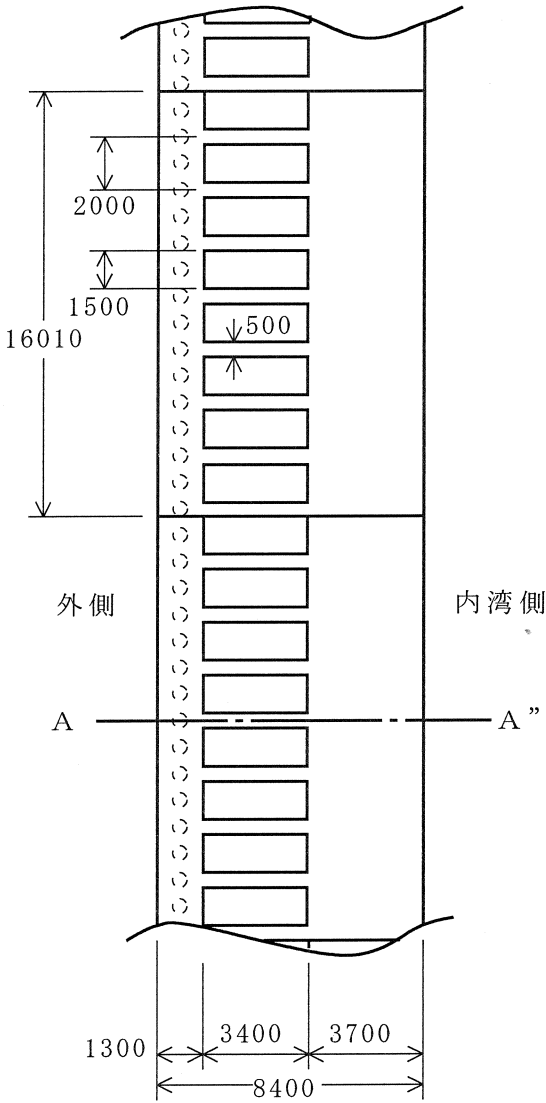
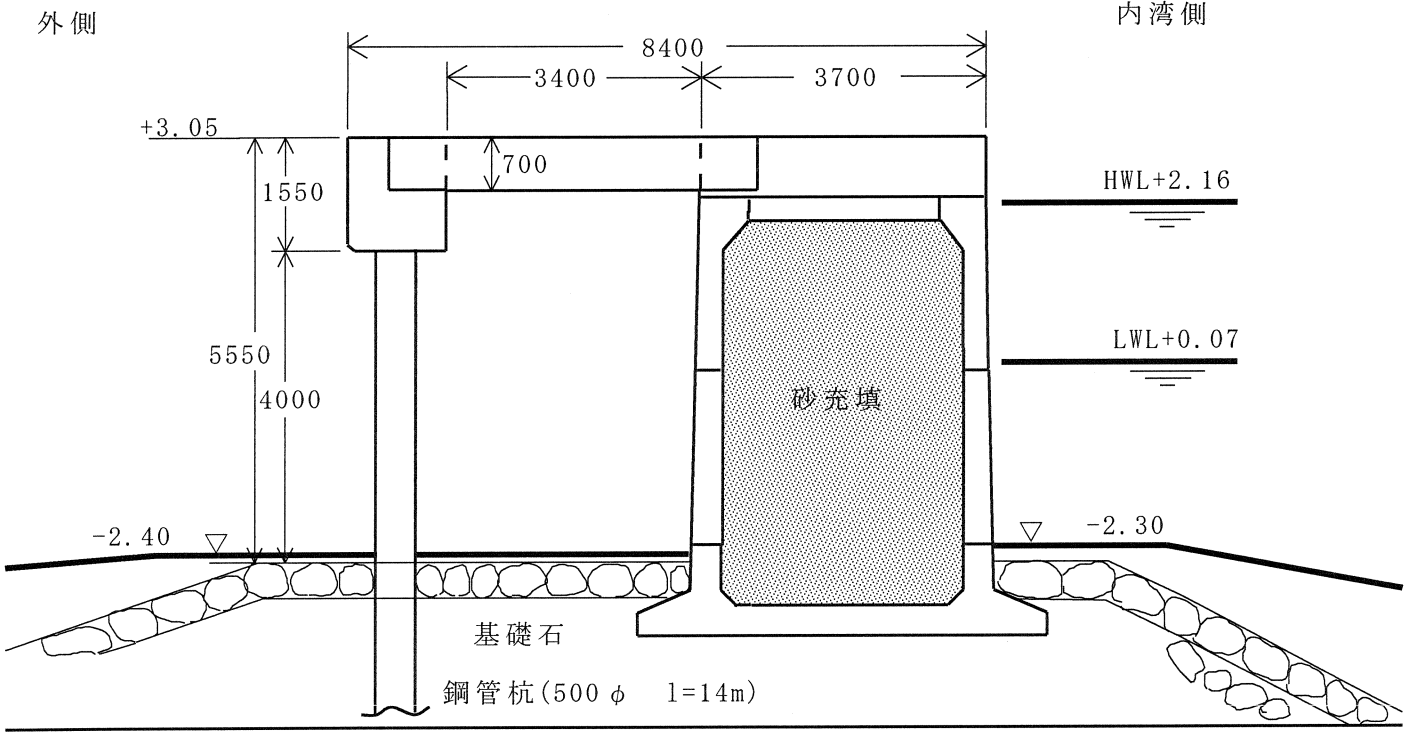
全長 1092 m 数字：底レベル



東防波堤（ソロバン） 詳細図

1/250

< 断面図 A-A'' > 1/100

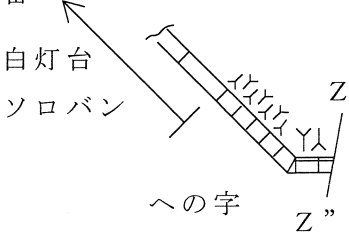
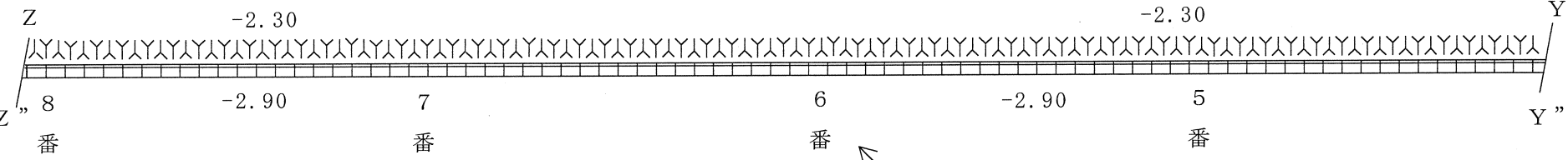
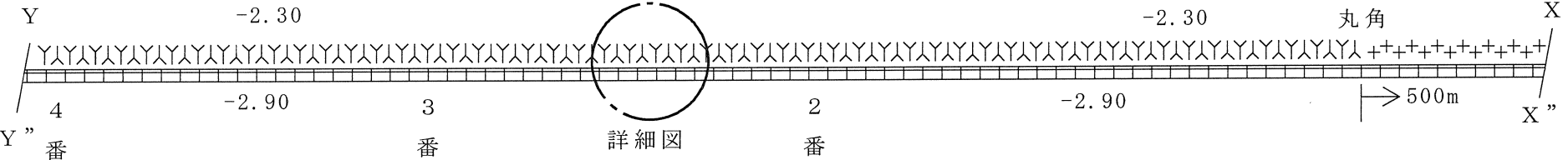
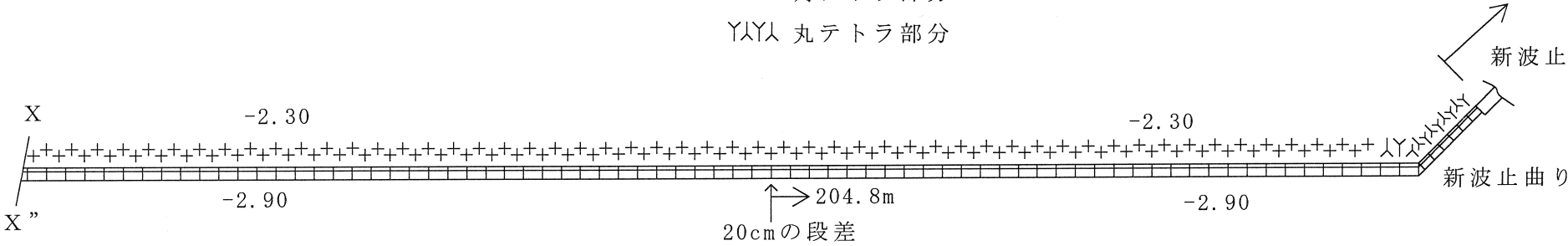


東防波堤 (角テトラ・丸テトラ) 1/2000

全長 1 4 1 3 m 数字：底レベル

++++ 角テトラ部分

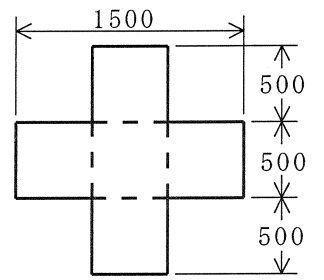
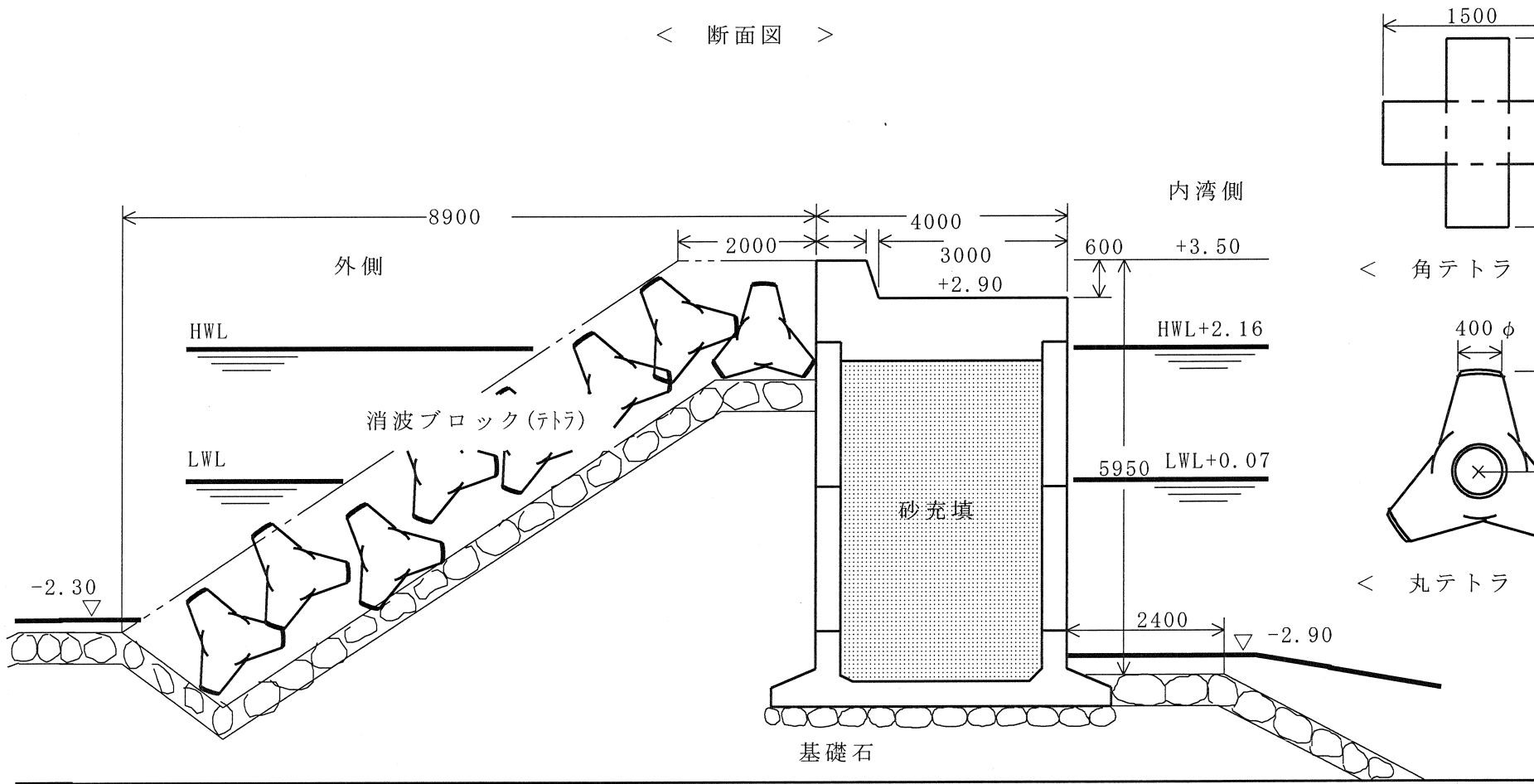
YYYY 丸テトラ部分



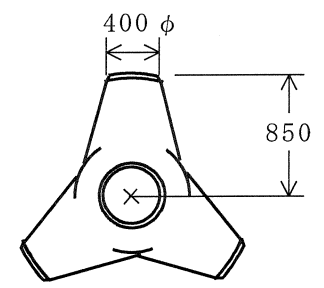
東防波堤（角テトラ・丸テトラ） 詳細図

1/100

< 断面図 >



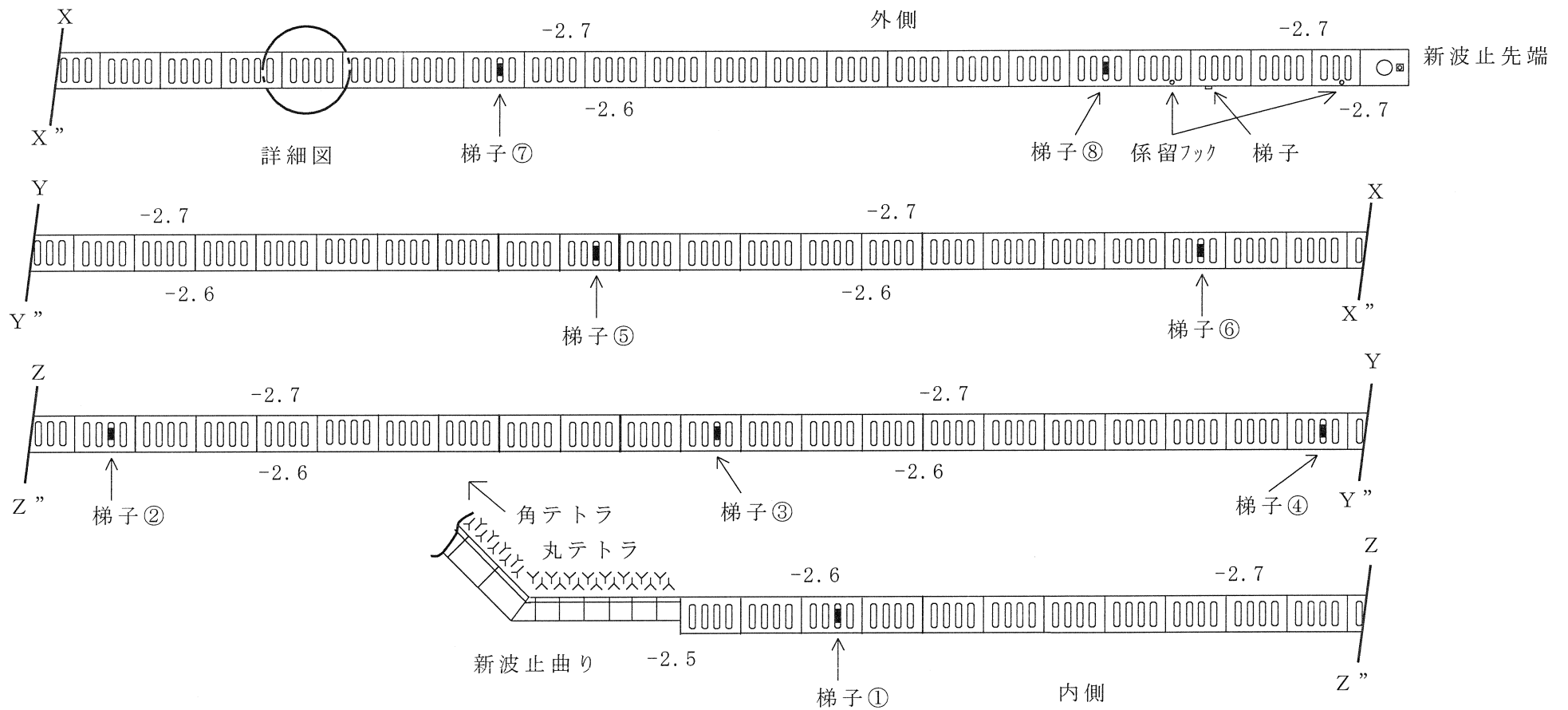
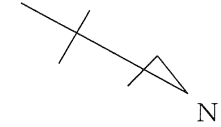
< 角テトラ 1/50 >



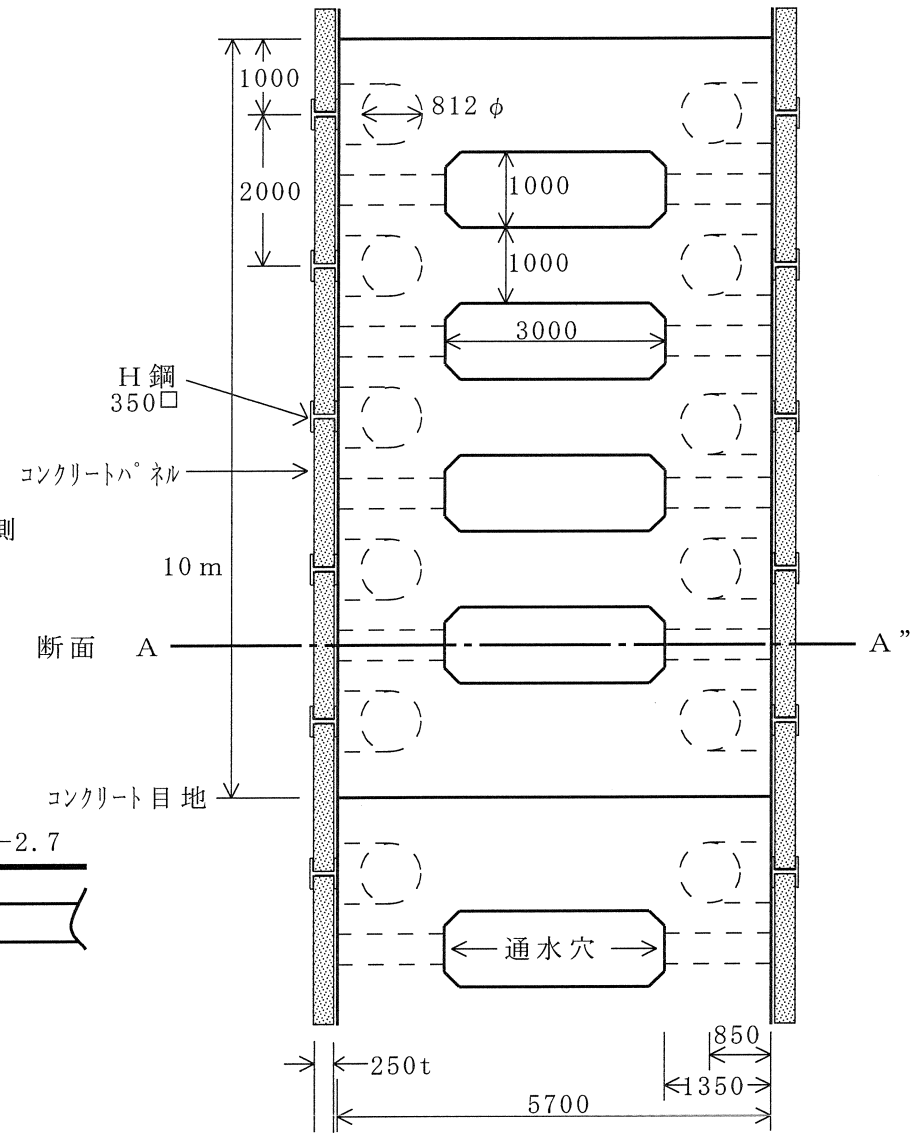
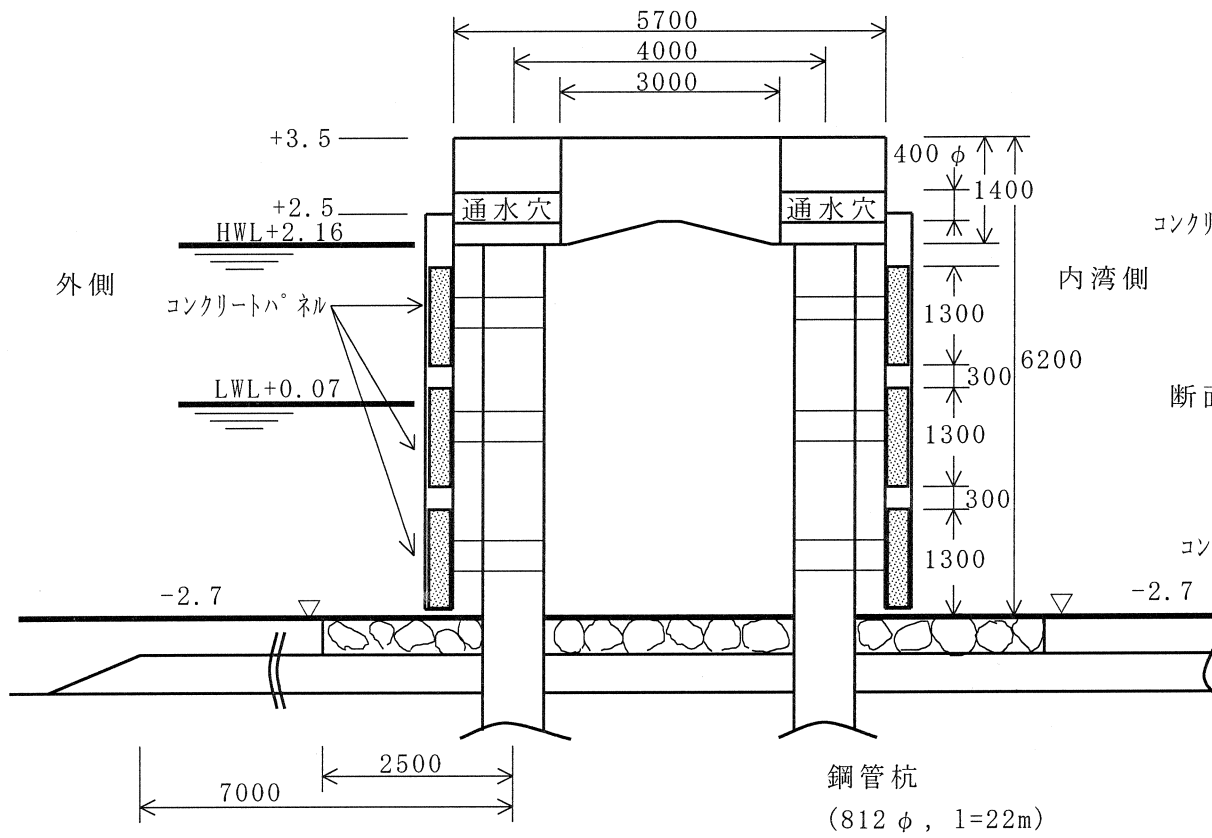
< 丸テトラ 1/50 >

北防波堤 (新波止・白新) 全体図 1/1000

全長 800m 数字：底レベル (m)



北防波堤 (新波止・白新) 詳細図 1/100

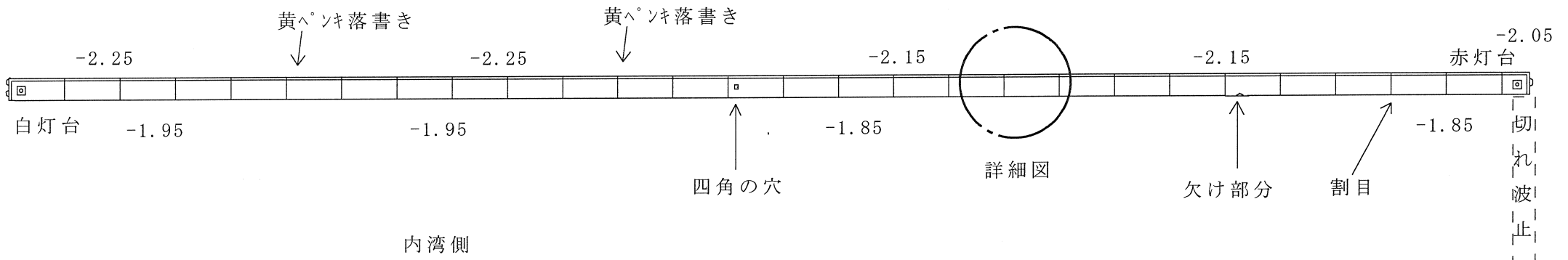




箱崎貯木場北防波堤（一文字） 1/1000

全長 275.50 m 数字：底レベル (m)

外側



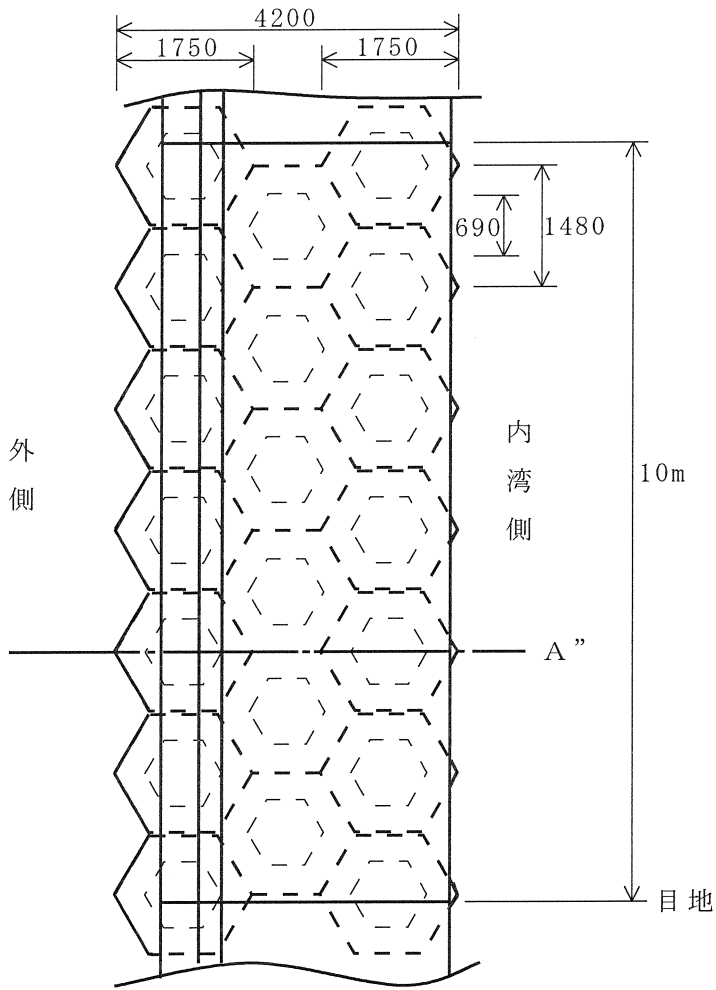
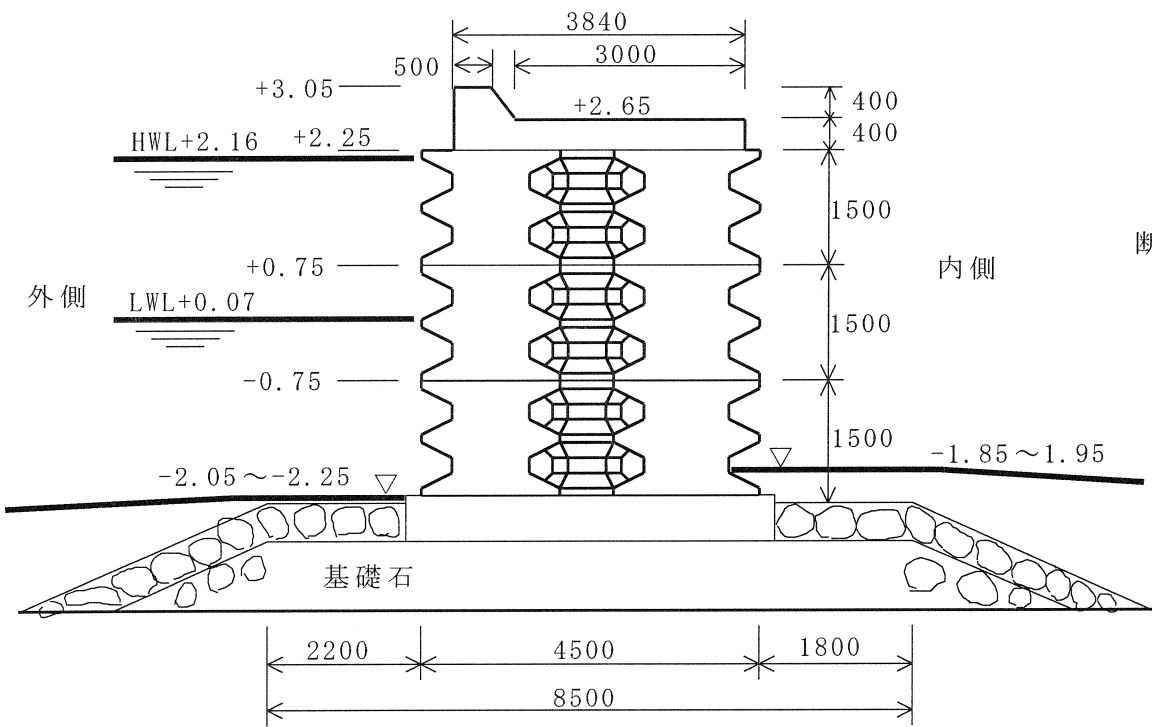
コンクリート目地間各 10 m (赤灯台部のみ 5.5 m)
六角形状ケーソン 3 列・184 個

切
れ
波
止

箱崎貯木場北防波堤（一文字） 詳細図

1/100

< 断面図 A-A'' >



箱崎貯木場ドルフィン (切れ波止) 1/1000

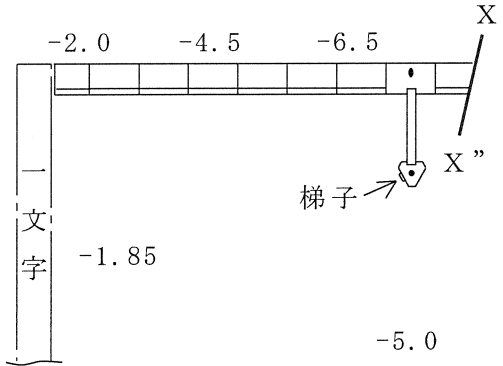
全長 279.57 m 数字: 底レベル (m)



多々良川



貯木場



- : 係留用フック
 - : ゴムクッション
- コンクリート目地間各 6.5 m
 鋼管柱外側 86 本、内側 256 本 (内側は約 10 度の傾斜を持つ)

箱崎貯木場ドルフィン (切れ波止) 詳細図 1/100

< 断面図 A - A'' >

